



## Wichtiger Sicherheitshinweis

### BETREFF: **Cub Cadet PRO Z 500 (Z5 152) mit Verkauf in Deutschland: Korrekturmaßnahmen und Anweisungen zur Einstellung der Verwendung**

Wir kontaktieren Sie, weil aus unseren Unterlagen hervorgeht, dass Sie möglicherweise einen **Cub Cadet PRO Z 500 (Z5 152)** Rasenmäher gekauft haben. Im Folgenden sehen Sie ein repräsentatives Bild des Produkts.



Kawasaki Motors Corp., U.S.A. hat festgestellt, dass am Spannungsregler KM-21066-0785 des Kawasaki-Motors, mit dem Ihr Rasenmäher ausgestattet ist, ein Produktsicherheitsrisiko bestehen kann. Es könnte zu einem Brand mit der Möglichkeit schwerer Personen- oder Sachschäden kommen. Um Ihre Sicherheit zu gewährleisten, muss das Minus-Batteriekabel getrennt und abseits des Minuspols der Batterie befestigt werden.

Wir haben eine Korrekturmaßnahme für diese Produkte eingeleitet, um den von Kawasaki veröffentlichten Sicherheitshinweis umzusetzen.

### **Folgende in Deutschland verkaufte Rasenmäher sind betroffen:**

- **Cub Cadet PRO Z 500 (Z5 152) 53BIHJUV603**

Die Rasenmäher sind gelb und schwarz und tragen das Cub Cadet-Logo.

**Betroffen sind nur Modelle, die zwischen dem 1. April 2021 und dem 15. Dezember 2023 hergestellt wurden.**



Die Modellnummer und das Herstellungsdatum sind auf dem vor oder hinter dem Sitz sichtbaren Typenschild aufgedruckt. Die Modellnummer wird in der oberen linken Ecke des Etiketts unter der Überschrift „Model Number“ / „Modellnummer“ angezeigt. Der Monat und das Jahr der Herstellung erscheinen in der Mitte des Etiketts unter der Überschrift „DOM“ / „Herstellungsdatum“. Die Position des Schilds wird in den folgenden Abbildungen verdeutlicht.

### Position des Typenschilds



Wenn Sie das Schild und/ nicht finden können, wenden Sie sich bitte an Ihren Händler.

oder die Modellnummer

**Wenn Ihr Rasenmäher betroffen ist, STELLEN SIE SEINE VERWENDUNG SOFORT EIN und führen Sie die folgenden Schritte aus:**

1. **Trennen Sie das Minus-Batteriekabel von der Batterie und befestigen Sie es abseits des Minuspols der Batterie.** Anweisungen hierzu finden Sie weiter unten. Wenn Sie sich nicht wohl dabei fühlen, die Verbindung zur Batterie zu trennen, wenden Sie sich bitte umgehend an Ihren Händler, um einen Termin zu vereinbaren, damit der Händler die Verbindung zur Batterie für Sie trennen kann. Ihr Händler wird die Verbindung zur Batterie kostenlos für Sie trennen.
2. **Wenden Sie sich an Ihren Händler, um einen Reparaturtermin zu vereinbaren.** Die Reparatur umfasst den Austausch des betroffenen Spannungsreglers.

Wir entschuldigen uns für alle Unannehmlichkeiten, die Ihnen hierdurch entstehen, und danken Ihnen für Ihre Unterstützung in dieser Angelegenheit. Ihre Sicherheit ist unser Hauptanliegen.

Mit freundlichen Grüßen,

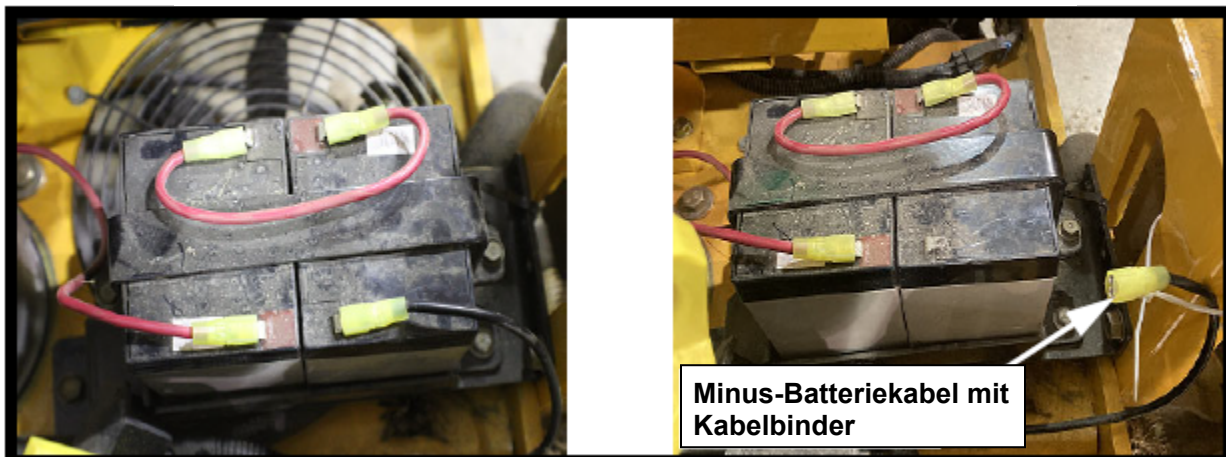
[MTD]



### Anweisungen zum Trennen des Minus-Batteriekabels

1. Lokalisieren Sie die Batterie und das schwarze Minus-Batteriekabel.
2. Entfernen Sie die Schraube und Mutter, mit der das Minus-Batteriekabel am Minuspol der Batterie befestigt ist, mithilfe von Schraubenschlüsseln in der entsprechenden Größe.  
Hinweis: Achten Sie darauf, den Pluspol der Batterie nicht mit den Schraubenschlüsseln zu berühren, um schwerwiegende Lichtbögen und mögliche Schäden an der Batterie sowie mögliche Verletzungen zu vermeiden.
3. Befestigen Sie dann das Minus-Batteriekabel mit einem Kabelbinder abseits des Batteriepol, wie unten dargestellt.

#### **| Abtrennen des Minus-Batteriekabels der Modelle PRO - Z 500,**



Wenn Sie Hilfe oder Anweisungen zum Trennen der Verbindung zur Batterie benötigen, wenden Sie sich bitte an Ihren Händler. Wenn Sie sich nicht wohl dabei fühlen, die Verbindung zur Batterie zu trennen, wenden Sie sich bitte umgehend an Ihren Händler, um einen Termin zu vereinbaren, damit der Händler die Verbindung zur Batterie für Sie trennen kann. Ihr Händler wird die Verbindung zur Batterie kostenlos für Sie trennen.