



Belangrijke veiligheidskennisgeving

**ONDERWERP: Cub Cadet PRO Z 700 (Z7 183) verkocht in Nederland:
Corrigerende maatregelen en instructies om het gebruik te stoppen**

We nemen contact met u op omdat uit onze gegevens blijkt dat u mogelijk een **Cub Cadet PRO Z 700 (Z7 183)** grasmaaier hebt gekocht. Hieronder vindt u een representatieve afbeelding van het product.



Kawasaki Motors Corp., V.S. heeft vastgesteld dat er een gevaar voor de productveiligheid kan bestaan met de spanningsregelaar KM-21066-0785 op de Kawasaki-motor die op uw grasmaaier is gemonteerd. Dit kan leiden tot brand met mogelijk ernstig persoonlijk letsel of materiële schade. Om uw veiligheid te garanderen, moet de negatieve accukabel worden losgekoppeld en uit de buurt van de negatieve accupool worden vastgezet.

We implementeren corrigerende maatregelen voor deze producten om de veiligheidswaarschuwing van Kawasaki te verhelpen.

De volgende grasmaaiers die in Nederland wordt verkocht, zijn getroffen:

- **Cub Cadet PRO Z 700 (Z7 183) 53BIHKUY603**

De grasmaaiers zijn geel en zwart van kleur en hebben het Cub Cadet-logo.

Alleen modellen die tussen 1 april 2021 en 15 december 2023 zijn geproduceerd, zijn beïnvloed.



Het modelnummer en de fabricagedatum staan vermeld op het identificatieplaatje dat voor of achter de stoel zichtbaar is. Het modelnummer verschijnt in de linkerbovenhoek van het label onder de kop 'Modelnummer'. De maand en het jaar van fabricage verschijnen in het midden van het etiket onder het kopje 'DOM'. Zie de onderstaande afbeeldingen voor de locatie van de plaat.

Locatie van de modelplaat



Als u de plaat en/of het modelnummer niet kunt vinden, neem dan contact op met uw dealer voor hulp.

Als uw grasmaaier is aangetast, STOP DAN ONMIDDELIJK MET HET GEBRUIK EN neem de volgende stappen:

1. **Koppel de negatieve accukabel los en bevestig deze uit de buurt van de negatieve accupool.**
Instructies voor dit doen vindt u hieronder. Als u zich onvertrouwd voelt bij het loskoppelen van de accu, neem dan onmiddellijk contact op met uw dealer om regelingen te treffen om de dealer de accu voor u te laten loskoppelen. Uw dealer zal de accu kosteloos loskoppelen.
2. **Neem contact op met uw dealer om een reparatie te regelen.** Bij de reparatie wordt de betreffende spanningsregelaar vervangen.

Wij verontschuldigen ons voor het eventuele ongemak dat dit voor u kan veroorzaken en stellen uw medewerking in deze kwestie op prijs. Uw veiligheid is onze belangrijkste zorg.

Met vriendelijke groet,

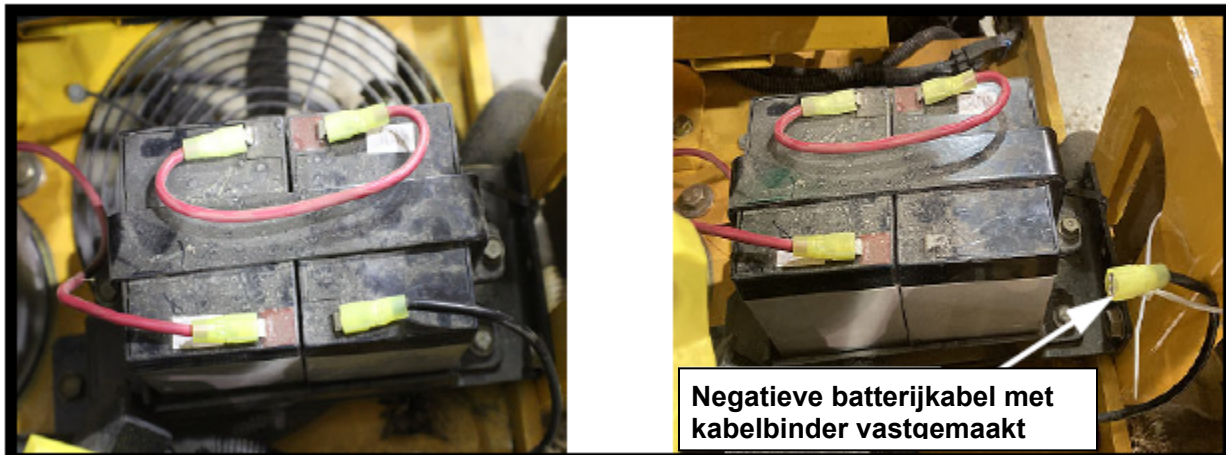
[MTD]



Instructies voor het loskoppelen van de negatieve accukabel

1. Zoek de accu en de zwarte negatieve accukabel.
2. Verwijder de bout en moer waarmee de negatieve accukabel aan de negatieve accupool is bevestigd met sleutels van de juiste maat.
Opmerking: Zorg ervoor dat u de positieve accupool niet aanraakt met de steeksleutels, om ernstige vonkvorming en mogelijke schade aan de accu of mogelijk persoonlijk letsel te voorkomen.
3. Maak vervolgens de negatieve accukabel vast met een kabelbinder uit de buurt van de terminal, zoals hieronder afgebeeld.

PRO - Z 500, 700, 900 Model Loskoppeling van de negatieve



Neem contact op met uw dealer als u hulp of instructies nodig hebt om de accu los te koppelen. Als u zich onvertrouwd voelt bij het loskoppelen van de accu, neem dan onmiddellijk contact op met uw dealer om regelingen te treffen om de dealer de accu voor u te laten loskoppelen. Uw dealer zal de accu kosteloos loskoppelen.